

A septiembre de 2024, Grupo Nutresa reporta ventas por **COP 13,5 billones** y su margen ebitda se ubica en **13,2%**. En dólares, los ingresos consolidados crecen un **4,5%** y el **EBITDA crece un 17,4%**.

En medio de un entorno de mercado desafiante en la región, Grupo Nutresa continúa comprometida con su visión de largo plazo a través de un modelo de negocio ágil, flexible y competitivo, y de un portafolio de alternativas asequibles y confiables para los consumidores y sus familias.

Durante el periodo, la compañía fue reconocida como la tercera empresa con mejor reputación en Colombia, según el monitor MERCO Empresas 2024. El monitor evalúa, entre otros, los méritos empresariales de las organizaciones alrededor de seis valores reputacionales: Resultados económicos y financieros; Calidad de la oferta comercial; Talento; Ética y Responsabilidad; Dimensión internacional; e Innovación. Grupo Nutresa lleva 16 años consecutivos participando y ocupando posiciones en el top 3 en este ranking.

Grupo Nutresa fue reconocida como la tercera empresa con mejor reputación en Colombia según el monitor MERCO Empresas 2024.



Resultados financieros consolidados a 30 septiembre 2024 de Grupo Nutresa S. A.

Al cierre del tercer trimestre el año, las **ventas consolidadas** de Grupo Nutresa se ubican en **COP 13,5 billones**, un 5,4% inferiores a las reportadas en el mismo periodo del año anterior. En **dólares**, estas **ventas** son de **USD 3,4 billones**, con un crecimiento del 4,5%.

Al cierre del tercer trimestre, las ventas consolidadas de Grupo Nutresa se ubicaron en COP 13,5 billones, un 5,4% inferiores a las reportadas el mismo periodo del año anterior. En dólares, estas ventas son de USD 3,4 billones, con un crecimiento del 4,5%. Cabe destacar que, durante los últimos tres meses, la compañía ha evidenciado una mejora en la dinámica comercial en Colombia, reportando crecimiento en las ventas durante este periodo y con una mejor tendencia en el consumo en comparación con el primer semestre del año.

Por regiones, reportamos ingresos en Colombia por COP 8,2 billones, un 2,7% inferiores a los del año 2023, y que representan el 60,4% de las ventas totales del Grupo. Las ventas internacionales, en dólares, se ubican en USD 1.344 millones, con un crecimiento del 0,5% el cual, al ser expresado en pesos colombianos, y teniendo en cuenta la revaluación del periodo, equivalen a COP 5,3 billones.

3 | Noticias

6 | Información
financiera

8 | Novedades

12 | Sostenibilidad

Para mayor información,
lo invitamos a visitar nuestra página web





La utilidad bruta, por valor de COP 5,6 billones, presenta una expansión de 300 pbs con respecto a la de septiembre de 2023. Lo anterior es el resultado de la gestión de coberturas en commodities y el menor costo de algunas materias primas de nuestra canasta.

En materia de gastos, la compañía continúa desarrollando eficiencias en la operación sin descuidar la agilidad, la inversión en las marcas y la calidad en el servicio al mercado. Como resultado, los gastos operacionales de administración, ventas y producción crecen un 0,9% durante el periodo, y la utilidad operativa se ubica en COP 1,4 billones, con un crecimiento del 4,6% y un margen sobre las ventas del 10,3%.

En cuanto a la rentabilidad, el EBITDA es de COP 1,8 billones, con un margen sobre las ventas del 13,2% y un crecimiento del 5,7%. En dólares, el EBITDA es de USD 449,9 millones, con un crecimiento del 17,4%.

En los gastos posoperativos, reportamos una disminución del 2,3% con respecto al año anterior, explicado principalmente por una reducción del 8,9% en el gasto financiero por menores tasas de interés.

Por último, y como resultado de los efectos anteriormente mencionados, la utilidad neta del periodo es de COP 577.546 millones, con una disminución del 2,6% con respecto a la del mismo periodo del año anterior. Vale la pena resaltar que, en términos de tendencia, la utilidad neta del tercer trimestre registró un crecimiento del 85,3% con respecto al mismo periodo del año anterior.

Estados Financieros Separados

En los Estados Financieros Separados de Grupo Nutresa S. A. se reportan ingresos operacionales netos por COP 576.005 millones, que corresponden a utilidad por el método de participación de las inversiones en compañías de alimentos. La utilidad neta es de COP 576.733 millones.

Las **ventas en Colombia** registran ingresos por **COP 8,2 billones**, lo cual representa una disminución del 2,7% con respecto al mismo periodo del año anterior.

Los **ingresos internacionales** en dólares se ubican en **USD 1.344 millones**, con un crecimiento del 0,5%. Al consolidar estas ventas en moneda local se registra una cifra de **COP 5,3 billones**.

En términos de rentabilidad, el **EBITDA** consolidado del periodo es de **COP 1,8 billones** con un margen sobre las ventas del 13,2%. En dólares, el EBITDA se ubica en USD 449,9 millones, y presenta un crecimiento del 17,4%.

Grupo Nutresa, la empresa más innovadora de Colombia



En el marco del **9 Congreso Empresarial Colombiano y 80 Asamblea Nacional de Afiliados**, Grupo Nutresa fue reconocida como la Empresa más Innovadora de Colombia por su compromiso y liderazgo en la innovación, según el Ranking de Innovación Empresarial 2024 de la ANDI y revista Dinero. El proceso de selección de las empresas del ranking atravesó tres etapas. En la primera se evaluaron las capacidades de innovación de las empresas; los resultados concretos de sus esfuerzos; y su arquetipo de innovación. En la segunda etapa, las 60 empresas con mayor puntaje fueron evaluadas a la luz de un proyecto particular de innovación. Para el caso de Grupo Nutresa, el proyecto presentado fue Manchas, plataforma digital de entrega de soluciones para mascotas y sus tutores (www.tiendaco.manchas.com).

Finalmente, en la etapa tres, se definieron las 30 empresas más innovadoras del país, dentro de las cuales Nutresa se destacó como la líder indiscutible del año.



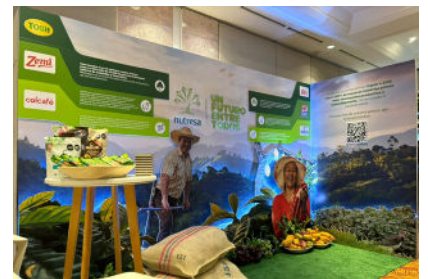
Grupo Nutresa, tercera empresa con mejor reputación en Colombia

Los resultados de la 17 edición del monitor MERCO Empresas 2024, ubicaron a Grupo Nutresa como la tercera empresa con mejor reputación en Colombia.

Este año, el monitor MERCO Empresas contrastó la percepción y valoración de 26 fuentes de información - a través de 84.383 encuestas - con la realidad de los méritos empresariales de cada una de las organizaciones alrededor de seis valores reputacionales: Resultados económicos y financieros; Calidad de la oferta comercial; Talento; Ética y RSC; Dimensión internacional; e Innovación.

Grupo Nutresa, presente en la COP16

Grupo Nutresa hizo presencia en días pasados en la COP16, Conferencia de las Partes (COP), evento bienal organizado por el órgano rector del Convenio sobre la Diversidad Biológica (CDB), tratado internacional adoptado en la Cumbre de la Tierra de Río de Janeiro en 1992. Su objetivo es establecer agendas, compromisos y marcos de acción para conservar la diversidad biológica y darle un uso sostenible, así como garantizar la participación justa y equitativa de los beneficios derivados de la utilización de los recursos genéticos. La estrategia de Biodiversidad de Grupo Nutresa se resalta en la sección de Sostenibilidad de este boletín.



Grupo Nutresa, en el listado de Mejores Empleadores del Mundo de Forbes



Grupo Nutresa se ubicó en la posición 666 del ranking de Mejores Empleadores del Mundo de Forbes 2024, publicado en días pasados. El reporte toma como base los resultados de una encuesta aplicada a 300.000 empleados en más de 50 países que trabajan para compañías multinacionales que emplean a más de 1.000 trabajadores y operan en al menos dos de las seis regiones continentales del mundo (África, Asia, Europa, América Latina y el Caribe, América del Norte y Oceanía). A los encuestados se les preguntó si recomendarían su empresa a familiares o amigos y la calificaron según criterios como salario, desarrollo de talento y opciones de trabajo remoto.

POPS presentó su nueva imagen

POPS presentó en Costa Rica su nueva imagen, la cual refleja la esencia de la marca: felicidad, sabor y momentos inolvidables. El cambio incluye un nuevo diseño de uniformes que, además de ser más cómodos y frescos, refuerzan la experiencia integral que la marca le ofrece a sus consumidores en los puntos de venta. Pops reafirma así su compromiso de generar inspirar momentos de felicidad.



Carlos Ignacio Gallego, reconocido en el **She is Global Forum 2024** y el **Foro de la Asociación de Bancos de Alimentos – ÁBACO –**



Como producto de sus esfuerzos liderando la Organización en materia de cierre de brechas de equidad de género, el pasado 8 de agosto, en Medellín, Carlos Ignacio Gallego, presidente de Grupo Nutresa, fue reconocido en el marco del She is Global Forum 2024, evento que promueve la participación de las mujeres en roles de liderazgo. En esta edición del foro, nuestro presidente destacó algunos de los esfuerzos de la organización alrededor del liderazgo femenino, la desmasculinización de cargos operativos, los sesgos inconscientes y la prevención del acoso sexual y laboral. Igualmente destacó el trabajo con clientes y proveedores en materia de equidad de género.

Además, nuestro presidente fue recientemente reconocido en el foro de la Asociación de Bancos de Alimentos – ÁBACO – por la contribución de la compañía a los bancos de alimentos en Colombia y su papel en la lucha contra el hambre en el país.

“Atenea, Mujeres que Trascienden” gradúa su primera cohorte de cien mujeres cacacultoras



La marca Cordillera celebró en Apartadó (Antioquia) la graduación de la primera promoción de su programa de sostenibilidad para el desarrollo de capacidades en mujeres cacaoteras colombianas “Atenea, Mujeres que Trascienden”. El grupo estuvo compuesto por más de cien cacacultores pertenecientes a seis asociaciones de cacao de la región del Urabá antioqueño.

“Atenea, Mujeres que Trascienden” es un programa que busca generar transformación a largo plazo en mujeres cacacultoras, posibilitando una cadena de valor más dinámica y sostenible e impulsando una cacaocultura más próspera, equitativa, diversa e incluyente. La primera edición del programa Atenea se desarrolló a través de tres módulos: Emprendimiento en el procesamiento de productos de chocolatería; Educación financiera para mujeres rurales; y Formación en liderazgo y empoderamiento femenino.

Colcafé y BID Lab desarrollan iniciativa para beneficio de más de mil caficultores



Luego de un riguroso proceso de selección donde participaron cerca de 100 iniciativas globales, el BID Lab – brazo de innovación y capital emprendedor del Grupo Banco Interamericano de Desarrollo – seleccionó a Colcafé para patrocinar el desarrollo de una iniciativa que beneficiará a mil caficultores de Ciudad Bolívar en Antioquia.

Este proyecto marco de agricultura digital/agritech, consta de dos soluciones: la implementación y puesta en uso de 50 secadores solares de café para pequeños productores de café que reducen los tiempos de proceso, mejoran la calidad del café, aumentan el precio de venta del café para el productor y reducen el consumo de energía. Y el segundo, el desarrollo de un software especializado para mil fincas pequeñas de la región que, por medio de data y asesoría experta, mejorará la rentabilidad de todo el proceso de la finca.

Novedades de Nutrading

Durante el tercer trimestre del año, Nutrading dio la bienvenida a dos nuevos aliados: La Alquería y Laboratorio Cero. Igualmente, en el marco del acuerdo con la CAF - Banco de Desarrollo de América Latina y el Caribe, la firma inició la comercialización en Estados Unidos de La Chula, compañía de origen salvadoreño con su línea de frijoles volteados.



Es Protección. Es Bienestar



Tribío, presente en Colombiaplast

Tribío participó recientemente en la feria Colombiaplast, el encuentro más importante para la industria del plástico para la región Andina, Centroamérica y Caribe. El objetivo fue mostrar la línea de insumos con el biocompuesto a base de Salvado de Trigo como una alternativa sostenible para esta industria. Además, se exhibieron otros excedentes industriales de Grupo Nutresa como la cascarilla del cacao y el café.

Hoy, y gracias a los dos productos de su portafolio (cucharas comestibles y biocompuesto), Tribío ha valorizado 5.453 kg. de salvado de trigo – excedente industrial del negocio de pastas y galletas – y ha evitado poner 9.651 kg de plástico en el mercado.



Tresmontes Lucchetti, reconocida por su aporte a la reconstrucción tras incendios en Valparaíso

La Fundación Techo-Chile destacó el aporte de TMLUC luego de los incendios que azotaron a la Región de Valparaíso a inicios de este año. En una campaña nacional de emergencia se logró la entrega de soluciones a cerca de 2.500 personas, se construyeron 917 viviendas, se movilizó a más de 2.500 voluntarios y se recaudaron más de \$4.300 millones. El aporte económico de TMLUC fue posible gracias a la campaña 1+1 a la que se sumaron 700 colaboradores de diversas geografías de Grupo Nutresa.



Pozuelo, entre las diez mejores empresas para atraer y fidelizar talento en Costa Rica

En la primera edición de Merco Talento 2024 en Costa Rica, Pozuelo fue destacada como la décima mejor empresa para atraer y fidelizar talento en una evaluación integral de factores como la calidad laboral, la marca empleadora y la reputación.



CNCH recibió recertificación como "Empresa INcluyente"

Compañía Nacional de Chocolates recibió por segunda vez la recertificación como "Empresa INcluyente", por parte de la ANDI, al cierre del 9º Congreso Empresarial Colombiano 2024. Esta destaca a las organizaciones con los más altos estándares de calidad en prácticas de inclusión en cuatro pilares de evaluación: sostenibilidad, impacto, pertinencia y replicabilidad.



Helados Bon recibe premio por excelencia en innovación industrial

Helados Bon fue galardonada por Proindustria con el premio en la categoría de "Excelencia en Innovación Industrial" por su compromiso con la innovación, el desarrollo sostenible y el impacto social, así como por su contribución a la generación de empleos de calidad para los dominicanos y al fortalecimiento de sectores emergentes.



CNCH Perú recibió premio Huella de Carbono a la Sostenibilidad Ambiental

CNCH Perú alcanzó la tercera estrella del Premio Huella Carbono Perú a la Sostenibilidad Ambiental, distinción otorgada por el Ministerio del Ambiente (MINAM). La empresa fue reconocida por sus esfuerzos para reducir las emisiones de gases de efecto invernadero y por sus iniciativas concretas para mitigar los efectos del cambio climático.



Cordillera recibió premio al mejor stand en la feria Chokao en Ecuador

En el marco de la feria Chokao 2024 de la Asociación Nacional de Exportadores de Cacao del Ecuador, el stand de Cordillera fue declarado como el mejor del evento gracias a su propuesta de experiencias gastronómicas, asesoría especializada y conexión con la sostenibilidad. Esta feria reúne más de 2.000 compradores nacionales e internacionales, productores, empresas procesadoras, exportadores y expertos de la industria cacaotera.



Festival "Somos Todos los Sabores", Effie de Plata en dos categorías

Gracias a su campaña de comunicación "Somos Todos los Sabores", inspirada en el propósito superior de la marca, Festival recibió dos premios Plata en los premios Effie Colombia 2024, en las categorías de gestión de salud de marca y "Snacks, Postres y Golosinas".



Chiky, marca icónica en Costa Rica y Guatemala en 2024, según Kantar

Chiky ha sido nuevamente reconocida como marca icónica en Costa Rica y, por primera vez en su historia, también en Guatemala, según Kantar Group. Este reconocimiento refleja la notoriedad, lealtad, relevancia cultural, innovación y conexión emocional de los consumidores con la marca.



Tresmontes Lucchetti, una de las Mejores Empresas Pagadoras de Chile

TMLUC fue destacada una vez más por la Asociación de Emprendedores de Chile, la Bolsa de Productos y el diario El Mercurio como una de las compañías líderes en pago oportuno a pequeñas y medianas empresas, en la segunda versión de este reconocimiento.



Viveros de cacao de CNCH en Yarigués, certificados en Buenas Prácticas Agrícolas

El vivero de cacao de Compañía Nacional de Chocolates ubicado en la Granja Experimental Yarigués, en Santander, fue certificado por el Instituto Colombiano Agropecuario ICA en Buenas Prácticas Agrícolas - BPA. El vivero cuenta con 0,5 hectáreas y una capacidad de producción de material vegetal de 480.000 árboles de cacao por año.

Estado de Resultados Consolidados*

A 30 de septiembre de 2024.

Valores expresados en millones de pesos colombianos

	ENE-SEP 2024	% ingresos	ENE-SEP 2023	% ingresos	% VAR
OPERACIONES CONTINUADAS					
Ingresos operacionales provenientes de contratos con clientes	13.518.406		14.285.983		-5,4%
Costos de ventas	(7.893.189)	-58,4%	(8.767.887)	-61,4%	-10,0%
Utilidad bruta	5.625.217	41,6%	5.518.096	38,6%	1,9%
Gastos de administración	(536.805)	-4,0%	(550.052)	-3,9%	-2,4%
Gastos de venta	(3.419.736)	-25,3%	(3.359.952)	-23,5%	1,8%
Gastos de producción	(248.762)	-1,8%	(256.065)	-1,8%	-2,9%
Diferencia en cambio de activos y pasivos operativos	(31.640)	-0,2%	(35.217)	-0,2%	-10,2%
Otros ingresos, netos operacionales	6.794	0,1%	16.824	0,1%	-59,6%
Utilidad operativa	1.395.068	10,3%	1.333.634	9,3%	4,6%
Ingresos financieros	43.195	0,3%	56.439	0,4%	-23,5%
Gastos financieros	(542.821)	-4,0%	(595.836)	-4,2%	-8,9%
Dividendos	291	0,0%	126.999	0,9%	-99,8%
Diferencia en cambio de activos y pasivos no operativos	20.311	0,2%	(84.009)	-0,6%	-124,2%
Participación en asociadas y negocios conjuntos	(12.159)	-0,1%	(977)	0,0%	N/A
Otros ingresos (egresos) netos	2.518	0,0%	(2.776)	0,0%	-190,7%
Utilidad antes de impuesto de renta e interés no controlante	906.403	6,7%	833.474	5,8%	8,8%
Impuesto sobre la renta corriente	(335.436)	-2,5%	(256.818)	-1,8%	30,6%
Impuesto sobre la renta diferido	16.936	0,1%	30.170	0,2%	-43,9%
Utilidad del periodo de operaciones continuadas	587.903	4,3%	606.826	4,2%	-3,1%
Utilidad neta del periodo	587.903	4,3%	606.826	4,2%	-3,1%
Participaciones no controladoras	10.357	0,1%	14.071	0,1%	-26,4%
Utilidad atribuible a las participaciones controladoras	577.546	4,3%	592.755	4,1%	-2,6%
EBITDA	1.790.402	13,2%	1.693.162	11,9%	5,7%

*Información no auditada.

Estado de Situación Financiera*

A 30 de septiembre de 2024 y 31 de diciembre de 2023
Valores expresados en millones de pesos colombianos

	SEP-24	DIC-23	% VAR
ACTIVO			
Activo corriente			
Efectivo y equivalentes de efectivo	886.437	1.068.071	-17,0%
Deudores comerciales y otras cuentas por cobrar, neto	1.990.173	1.703.828	16,8%
Inventarios, neto	2.435.261	2.232.801	9,1%
Activos biológicos	187.327	227.475	-17,6%
Otros activos	915.723	549.378	66,7%
Activos no corrientes mantenidos para la venta	97	246	-60,6%
Total activo corriente	6.415.018	5.781.799	11,0%
Activo no corriente			
Deudores comerciales y otras cuentas por cobrar, neto	47.176	37.227	26,7%
Activos biológicos	0	0	-
Inversiones en asociadas y negocios conjuntos	258.747	261.050	-0,9%
Inversiones patrimoniales medidas a valor razonable	160.149	134.244	19,3%
Propiedades, planta y equipo, neto	4.193.358	3.967.953	5,7%
Activos por derechos de uso	1.001.828	935.746	7,1%
Propiedades de inversión	7.872	8.109	-2,9%
Plusvalía	2.479.840	2.378.919	4,2%
Otros activos intangibles	1.384.806	1.357.578	2,0%
Activo por impuesto diferido	823.719	810.538	1,6%
Otros activos	16.126	15.667	2,9%
Total activo no corriente	10.373.621	9.907.031	4,7%
Total Activos	16.788.639	15.688.830	7,0%
PASIVO			
Pasivo corriente			
Obligaciones financieras	426.802	757.727	-43,7%
Pasivos por derechos de uso	182.068	179.891	1,2%
Proveedores y cuentas por pagar	1.860.576	1.924.834	-3,3%
Impuesto sobre la renta e impuestos por pagar	670.006	378.278	77,1%
Pasivo por beneficios a empleados	398.261	308.503	29,1%
Provisiones	6.681	5.740	16,4%
Otros pasivos	103.026	148.300	-30,5%
Total pasivo corriente	3.647.420	3.703.273	-1,5%
Pasivo no corriente			
Obligaciones financieras	3.999.819	3.346.230	19,5%
Pasivos por derechos de uso	941.703	856.141	10,0%
Pasivo por beneficios a empleados	214.908	219.492	-2,1%
Pasivo por impuesto diferido	1.127.866	1.112.389	1,4%
Provisiones	7.208	7.054	2,2%
Total pasivo no corriente	6.291.504	5.541.306	13,5%
Total Pasivo	9.938.924	9.244.579	7,5%
PATRIMONIO			
Patrimonio atribuible a las participaciones controladoras	6.770.193	6.367.668	6,3%
Participaciones no controladoras	79.522	76.583	3,8%
Total patrimonio	6.849.715	6.444.251	6,3%
Total pasivo y patrimonio	16.788.639	15.688.830	7,0%

Indicadores

Precio de Cierre	69.740
Precio de Cierre año anterior	49.520
Máximo 52 Semanas	70.000
Mínimo 52 Semanas	33.100
Capitalización Bursatil (\$MM)	31.923.894
Valor Intrínseco ⁽¹⁾	14.964
RPG ⁽²⁾	42,8
P/VL ⁽²⁾	4,9
EV / EBITDA ⁽²⁾	15,7
Utilidad por acción ⁽³⁾	1.541
Dividendo por acción-mes	1.136,0
Rentabilidad por dividendos ⁽³⁾	3,7%
Rentabilidad por valorización ⁽³⁾	40,8%
Rentabilidad combinada ⁽³⁾	44,8%
Variación COLCAP ⁽³⁾	16,6%
Retorno sobre activos	11,0%
Retorno sobre patrimonio ⁽²⁾	11,2%
Retorno sobre capital invertido ⁽²⁾	13,0%
Acciones en Circulación ⁽⁴⁾	457.755.869
Número de accionistas	8.360
Bursatilidad	Alta

Valores expresados en COP

(1) Calculado sobre el patrimonio consolidado de Grupo Nutresa

(2) Grupo de Alimentos / 12 meses proforma

(3) Últimos 12 meses

(4) Acciones en circulación al cierre



Galletas



En sus 105 años, Pozuelo se reconecta con sus consumidores
 Pozuelo celebra sus 105 años con innovaciones únicas: Bokitas Cheddar Bites, galletas Tosh María sin Azúcar, Wafer Cubitos y Arrollado con sabor a Baileys. Los Cheddar Bites son una apuesta para llegar al segmento de snacks salados. Por su parte, las Tosh María sin Azúcar son perfectas para quienes buscan opciones más saludables sin sacrificar el sabor. Finalmente, las Wafer cubitos y el Arrollado con sabor a Baileys tienen un perfil más premium, ideales para regalar en temporadas especiales.



Festival Choco Rosca: lo mejor de la galleta y el chocolate
 Festival, marca líder del mercado de dulces infantiles, presentó en Colombia su Festival Choco Rosca, deliciosa galleta con chocolate en forma de rosca, para que sus consumidores vean a través de ella el lado cool de la vida. Una propuesta que añade experiencias digitales, juegos y filtros para el metaverso y las redes sociales, a los que se accede con los códigos QR de los paquetes.



Nuevos Kibo Veggie Crunch: deliciosamente Nutritivos
 Kibo, la marca de productos plant-based de Nutresa, anunció el lanzamiento en los Estados Unidos de su nueva línea de snacks Veggie Crunch, un snack elaborado a partir de una mezcla de leguminosas como la arveja. Cada porción aporta 7 gr. de proteína vegetal, son libres de gluten, lácteos, ingredientes y conservantes artificiales, y grasas saturadas. Disponibles en sabores Sour Cream & Onion, Hot Chipotle y Sea Salt, estos snacks llegan para potenciar el portafolio de la marca en la categoría "Better-For-You".



Cafés

Con Sello Rojo GO, ¿detenerse? ¡Naaah!

El Negocio Cafés presentó su más reciente innovación: Sello Rojo GO!, una bebida lista para consumir que combina lo mejor del café, la leche, la fibra, las vitaminas y los minerales; y diseñada para acompañar cualquier momento del día con nutrición y energía. Disponible en sabores Café y Vainilla, esta innovación acerca el café a las nuevas generaciones.



Cárnicos



Nueva combinación de Mortadela y Queso Mozzarella de Zenú
 Zenú presentó una innovadora combinación de Mortadela y Queso Mozzarella, que ofrece a los consumidores una opción práctica y versátil para diversas preparaciones cotidianas como sándwiches, fajitas y wraps. Disponible en grandes cadenas, autoservicios y minimercados del país, esta novedad responde a las preferencias de los hogares colombianos, e impulsa la presencia de la marca en múltiples momentos de consumo.



Rica y Cunit refuerzan su competitividad con nuevas salchichas manguera
 Con el objetivo de recuperar terreno en el segmento de salchichas, las marcas Rica y Cunit del Negocio Cárnico presentaron sus nuevas Salchichas Manguera en formatos de 360g, 500g y 2kg, orientadas a satisfacer las necesidades de consumidores, tenderos y transformadores combinando calidad, precio competitivo y facilidad de almacenamiento.



Ranchera impulsa su liderazgo con su nuevo portafolio de carnes frescas
 En el tercer trimestre de 2024, Ranchera presentó un renovado portafolio de carnes frescas, diseñado para atraer tanto a consumidores exigentes como a aficionados a la parrilla. Con una selección que abarca cortes finos refrigerados y opciones congeladas, este portafolio fortalece el liderazgo de Ranchera en la categoría de carnes frescas, dinamizando el mercado con productos de alta calidad.



Nuevo La Especial y Granuts con Tajín
Las marcas La Especial en Colombia y Granuts en Costa Rica y Panamá, presentaron su más reciente co-creación junto a al aliado internacional Tajín: el nuevo La Especial-Granuts con Tajín. Una deliciosa combinación de deliciosas nueces con el emblemático sabor de Tajín y sus toques salados de sal marina, el acidito del limón y el toque picante de sus ocho tipos de chile.



Nuevo Granuts Sweet and Salty en Centroamérica

Como parte de la propuesta de diferenciación en la categoría de nueces en Centroamérica y el Caribe, Granuts lanzó su Snack de Película: una deliciosa combinación de maní japonés, maní limón, maní caramelo y trozos de caramelo, mezcla perfecta de dulzura y crocancia.



Momentos irresistibles con Cocoa Dulce Baileys en Centroamérica

Cocoa Dulce, marca icónica y líder en la categoría de bebidas en polvo en Centroamérica, presentó una innovación con sabores de tendencia, deliciosos, y que llaman la atención del consumidor: Cocoa Dulce Baileys.



El chocolate no faltó en la temporada de Amor y Amistad

Las marcas Jet, Jumbo, Gol y Montblanc sorprendieron a sus consumidores en Colombia con su portafolio para la temporada de Amor y Amistad, ideales para regalar y celebrar con amigos y seres queridos: Jet Wafer Miti Miti, Jumbo Chocoarequipe, Gol Mega ArandaMora, y MontBlanc Tres Leches.



Tutto lanzó Fresas con Crema en Centroamérica

Pensada para la temporada de Navidad, la marca Tutto lanzó en Centroamérica su referencia Fresas con Crema. Tras el éxito de este producto en Colombia, en donde ha ganado su reconocimiento bajo la marca Jet, Tutto decidió desarrollarlo para Centroamérica con el fin de consolidar su impacto y expandir su alcance.



Cordillera, en nuevas presentaciones de 500 gr.

Como respuesta al entorno retador que experimenta el segmento foodservice, y buscando cubrir oportunidades valiosas en el mercado a través de soluciones

versátiles y prácticas, Cordillera presentó un nuevo portafolio en Colombia, Centroamérica, México y Ecuador (y próximamente Perú) que incluye ingredientes de chocolate real, sucedáneo, toppings y chantilly en presentaciones de menor gramaje (300 y 500 gr.).



Choco Halloween en Colombia, Perú y Centroamérica

En octubre, el Negocio Chocolates invitó a sus consumidores en Colombia a revivir la magia de la infancia viajando por el Dracuniverso y descubriendo a Drácula en cada universo, y los sorprendió con una deliciosa chocolatina y unos irresistibles ataúdes Drácula rellenos de sabor a fresa. Igualmente se presentó Dracuwafer, exquisita galleta wafer sabor a fresa recubierta de chocolate dulce.

La temporada de Halloween fue igualmente capitalizada por las marcas Chin Chin y Olé Olé en Perú con sus Olé Olé Halloween y el Chin Chin Chocopaletón; así como en Centroamérica con las Barras Drácula y los bombones Ojo Zombie.



Tresmontes Lucchetti



LalaGo! Cremino + Lala
En grande se celebró en México la llegada de una combinación perfecta: la deliciosa fusión del sabor de Cremino y la suave textura del yogurt de Grupo Lala. Esta innovación desató la diversión y permitió disfrutar de este irresistible sabor para llevar.



Livean lanza barra de cereal sabor manzana
Livean amplió en Chile su línea de barras de cereal con un nuevo sabor que mezcla a la perfección la acidez y la crocancia, en un formato ideal para cualquier momento del día. Esta excelente fuente de fibra, con delicioso sabor a manzana, no tiene sellos, es 0% azúcar, es baja en calorías y no contiene colorantes artificiales.



Talliani sorprende con un nuevo producto: Gnocchi de papa
La marca chilena lanzó una innovación para que sus consumidores disfruten lo mejor de la gastronomía italiana en casa: los nuevos Gnocchi Talliani. Ideales para ofrecer una comida auténtica, deliciosa y sin necesidad de refrigeración.



Kryzpo lanza ediciones especiales para celebrar fiestas patrias en Chile
Buscando honrar la tradición chilena alrededor de las Fiestas Patrias, Kryzpo relanzó dos nuevos sabores para acompañar las celebraciones del 18 de septiembre: Empanada y Arrollado de Huaso.



Alimentos al Consumidor



Todoterreno Corralera, la Fusión de clásicos
En la temporada de vacaciones, El Corral sorprendió a sus consumidores con la Todoterreno Corralera, edición limitada que fusiona lo mejor de la Todoterreno y la Corralera. Elaborada con pan artesanal, doble carne a la parrilla, tocineta y cebolla grille, esta novedad incluyó la opción de agrandar las carnes a 165 gr. Una experiencia memorable y llena de sabor.



Festival de Malteadas, sabores que Celebran lo nuestro

El Corral presentó su tradicional Festival de Malteadas, ofreciendo cuatro sabores colombianos que encantaron a los consumidores: Chocolate Jet, Ya Ya Maracuyá, Luuulo y Café Moka Matiz. Por primera vez, las malteadas incluyeron crema chantilly y toppings que añadieron un toque especial a la experiencia.



Malteada Drácula
En vísperas de Halloween, El Corral lanzó la malteada Drácula, inspirada en la icónica paleta. El lanzamiento incluyó una colección de cucharas del Dracuniverso en cuatro motivos y cinco colores, lo que añadió un componente divertido que entusiasmó a los consumidores.



Combo Corazón de Papa John's
Para celebrar el mes del Amor y la Amistad en Colombia, Papa John's presentó una pizza en forma de corazón en su referencia pepperoni, empacada en una caja de la misma forma.

Bosque Encantado, innovación navideña en POPS
La campaña Bosque Encantado, de Pops, celebra la magia y alegría de la temporada navideña en Costa Rica. Como parte de esta propuesta, la marca presentó el nuevo sabor Capricho de Mora, una combinación de helado de vainilla con veta de mora y trocitos de queque. La marca anunció igualmente su alianza con Pozuelo, en la que algunas especialidades se complementan con las deliciosas galletas Chiky Mini Chips: el Sundae Bosque Maravilloso, el Shake Moras Encantadas y la Copa Mágica Fruti Fantástica.





Helados



Drácula, Monstruos en el tiempo
Con un portafolio de nueve referencias en varias categorías como Helados, Chocolates y Galletas, el Negocio Helados presentó su campaña de Drácula, Monstruos en el tiempo, una de las estrategias más exitosas en los últimos tiempos. Este año las adiciones al portafolio incluyen la Malteada Drácula en Hamburguesas El Corral, la Galleta Drácula y la Dracuwafer.



Nuevo Chococono Mini

Un nuevo integrante llegó a la familia Crem Helado: el nuevo Chococono Mini, innovación con el delicioso sabor del tradicional Chococono y en una presentación más pequeña que permitirá más momentos de consumo y antojo por un precio mucho más asequible.



Pastas



Nuevas pastas Doria sin gluten, estilo tailandés

Doria amplía su línea de pastas sin gluten con el lanzamiento de Tallarines y Vermicelli de arroz. Estas nuevas variedades, traídas directamente desde Tailandia, son ideales para preparaciones inspiradas en la cocina asiática y ofrecen una alternativa deliciosa para quienes disfrutan la pasta de una forma diferente.



Essence llega al catálogo de Más Prestigio

Más Prestigio by Novaventa celebra la incorporación de Essence, la marca de cosméticos más vendida en Europa, a su catálogo de productos. Con esta alianza Novaventa se convierte en la única empresa a nivel mundial en ofrecer la marca a través de un modelo de venta por catálogo. Con productos divertidos, accesibles y elaborados con ingredientes naturales y veganos, Essence se distingue por su filosofía de Clean Beauty.



Puntos Colombia se suma a Novaventa

Desde el pasado mes de julio, los consumidores de Novaventa en la Vía pueden participar del programa de lealtad más grande del país: Puntos Colombia. Al hacer compras en los más de 4.500 puntos de venta con tarjetas débito y crédito Bancolombia, los compradores podrán acumular Puntos Colombia y redimirlos en cualquiera de los 3.000 comercios aliados.



Nueva Crema Experta Bistró

La Recetta presentó a sus clientes del canal foodservice su nueva Crema Experta Bistró, crema culinaria UHT formulada con aceites vegetales y leche descremada, sin azúcar adicionada, y con un delicioso sabor lácteo. Diseñada para aplicaciones en la cocina caliente, se destaca por su estabilidad a altas temperaturas y en medios ácidos, y sin generar separaciones de sus componentes.

Nutrición experta



Nueva Proteína con Colágeno Bénéte

Bénéte presentó en Colombia su nueva Proteína+Colágeno con sabor frutos rojos. Cada porción mezcla 15 gr. de proteína, 10 gr. de whey protein – que contribuye a la formación y mantenimiento de huesos y músculos – y 5 gr. de péptidos de colágeno, que proporciona estructura y soporte a tejidos del cuerpo como piel, huesos, ligamentos y tendones. Además, incluye Biotina y Selenio para mantener el bienestar de piel, uñas y cabello. Disponible en el catálogo de Novaventa.



Nuevo Vinagre de Sidra de Manzana Haka

Todo el Poder Natural de Haka ahora presente en el nuevo vinagre de sidra de manzana, producto 100% natural para vivir una vida en equilibrio y bienestar. Con su sabor ácido y ligeramente afrutado, esta innovación es rica en enzimas, probióticos y nutrientes que ofrecen múltiples beneficios para la salud. Disponible en el catálogo de Novaventa.



Nuevos snacks saludables para perros Belina

Belina presentó cinco nuevas opciones de golosinas saludables para perros que combinan sabor, nutrición y cuidado dental: Yummy Bones, que cuida las encías mientras los entretiene; Puffsters Chips, perfectas para entrenar al perro sin comprometer su salud; Ora-Bone Dental Treats, solución para mantener una buena higiene bucal; Houndations, ideales para fomentar el buen comportamiento en el proceso de adiestramiento; y Loving Pets Treats, perfectas para consentir a perros de todas las edades con ingredientes de alta calidad.



Nuevas galletas para perros aptas para el consumo humano

Pozuelo y Belina, en alianza con estudiantes de Zootecnia de la Universidad de Costa Rica, desarrollaron galletas para perros con grado alimenticio humano. El desarrollo de las galletas Balance y Dukan incluyó investigación de mercado e ingredientes, así como pruebas de aceptación de sabores con decenas de perros. Balance tiene sabor a avena y manzana, mientras que Dukan tiene un relleno de maní. Las personas que han probado estas galletas las describen como sabrosas y con un gusto agradable, similar a un pan.

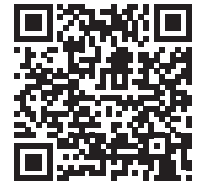


Estrategia de biodiversidad en Grupo Nutresa: Un compromiso para el futuro

En su adopción de una estrategia ambiciosa para la conservación y regeneración de la biodiversidad que esté alineada con su estrategia de sostenibilidad y propósito superior, y entendiendo la importancia de los ecosistemas naturales para la industria alimentaria y la humanidad, Grupo Nutresa trabaja en múltiples frentes para proteger, restaurar y mejorar la biodiversidad en las áreas donde opera. Los principales avances son:

1. **Política de Biodiversidad:** La Compañía cuenta con una política enfocada en minimizar la pérdida de biodiversidad, gestionando cadenas agropecuarias libres de deforestación, y promoviendo prácticas sostenibles en todos sus procesos productivos.
2. **Compromisos a 2030:** Grupo Nutresa se ha comprometido a que el 100% de sus materias primas provengan de fuentes productivas y sostenibles, conservando la biodiversidad y fomentando la regeneración de los ecosistemas afectados.

Escanea este código QR y conoce más:



Desde los Negocios, los proyectos más importantes en materia de biodiversidad son:



Chocolates

Desde 2019 Compañía Nacional de Chocolates, hace parte del Acuerdo Cacao, Bosques y Paz, que busca la cero deforestación para la protección y restauración de los bosques de Colombia. La compañía ha avanzado en materia de agroforestería, para la protección y conservación de cerca de 5.000 hectáreas del bosque seco tropical en el Cesar, Colombia, y ha construido tres viveros, entregando más de 7,9 millones de plántulas de cacao y 378.000 plántulas de especies forestales.



Cafés

El Negocio Cafés hace parte del Acuerdo, Café, Bosque y Clima, desde el que se compromete con acciones contra el cambio climático y en pro de la conservación de bosques en las comunidades productoras de café de Colombia. Ha desarrollado capacidades en 658 familias productoras de café de Antioquia, Huila y Santander alrededor de la protección y conservación de bosques, fuentes hídricas y manejo del sombrío. Y ha realizado 605 análisis de suelo y planes de nutrición para el uso eficiente de fertilizantes y reducción de emisiones de GEI en fincas cafeteras.



Pastas

El Negocio avanza en la conservación y protección de más de 1.196 hectáreas del Humedal

Gualí, en Cundinamarca, Colombia, hogar de más de 96 especies de fauna y 42 especies de flora. Protegen el humedal desde sus operaciones, al ser una planta cero vertimientos que no genera ninguna descarga de agua residual al humedal y cuentan con un sistema de recirculación que disminuye el consumo de agua potable.

Galletas

Desde 2017, la marca Tosh cuenta con certificación Carbono Neutro del Icontec. Ha ayudado a preservar más de 10.000 hectáreas de bosques nativos en Colombia y Costa Rica, hábitats naturales del Puma Concolor y el Jaguar Panthera Onca.

Cárnicos

El Negocio promueve la ganadería sostenible en Colombia a través del análisis de 309 fincas ganaderas con herramientas digitales que entregan información relevante que incluye la cobertura de suelo, áreas para la conservación de bosques, estrés hídrico y zonas de influencia de comunidades indígenas.

Alimentos al Consumidor

La marca de Helados Bon trabaja en la conservación de ecosistemas marinos en República Dominicana a través de la restauración de arrecifes, la siembra de 10.000 semillas de coral y la limpieza de playas.

Novaventa inauguró su primer parque sostenible junto a Nutresa Retoma

El pasado 6 de agosto, Novaventa celebró la inauguración de su primer parque infantil sostenible fabricado con un total de 60.000 kilos de botellas de plástico reciclado y recogidas por la empresa para el programa Nutresa Retoma. El parque beneficiará a más de 200 niños de la Institución Educativa La Aurora, sede La Rivera, ubicada en el El Carmen de Viboral.



Tresmontes Lucchetti se suma al programa *Forward Faster* de Pacto Global

Comprometido a acelerar sus avances en las áreas de Salario Digno e Igualdad de Género, a través de acciones y objetivos concretos, Tresmontes Lucchetti se sumó al programa Forward Faster del Pacto Global, el cual busca que las empresas sean un motor de desarrollo e innovación, impulsen cambios significativos hacia un futuro más sostenible, y aceleren el progreso en áreas claves de la Agenda 2030 de Naciones Unidas. La iniciativa se enfoca en cinco áreas: Igualdad de Género, Acción por el Clima, Salario Digno, Resiliencia Hídrica y Finanzas e Inversiones Sostenibles.



Alicapsa apuesta por energías limpias con un nuevo sistema de energía solar

Alicapsa, compañía del Grupo Nutresa en Panamá, ha activado un sistema de energía solar fotovoltaico en su granja pecuaria ubicada dentro de la cuenca del Canal Interoceánico, un área de gran importancia mundial para la biodiversidad y los servicios ecosistémicos. La planta cuenta con 560 paneles solares que permiten generar el 100% de la energía eléctrica limpia necesaria para su operación, lo que equivale a aproximadamente 411.000 kWh al año. Este sistema contribuirá a una reducción estimada de 144 toneladas de CO2 equivalentes por año.

Nueva planta de tratamiento de agua residual en Molinos Santa Marta



Molinos Santa Marta cuenta con una nueva Planta de Tratamiento de Agua Residual, enfocada en alcanzar cero vertimientos. Tiene una capacidad de producir hasta 10 m³/día de agua residual tratada para su aprovechamiento, lo que permite recircular el agua residual tratada en la descarga de servicios sanitarios y para riego de zonas verdes. Este proyecto está alineado con la estrategia de sostenibilidad de Grupo Nutresa pues, entre otros, reduce la extracción de agua subterránea hasta en un 40%, en una zona alto estrés hídrico.